

La saponaire des vaches en Haute-Garonne

Par Jean-Yves MARC
marcjy@free.fr

Quatre pieds de cette plante messicole se sont développés cet été dans une parcelle de fenugrec située sur la commune d'Avignonet-Lauragais.

Il s'agit vraisemblablement d'individus issus de quelques graines ayant contaminé la semence de fenugrec. Ce lot de semences provient de chez un artisan-semencier du Vaucluse qui m'a indiqué se l'être procuré en région Centre. Il m'a d'ailleurs aussi informé avoir déjà eu par le passé d'autres lots contenant des graines de saponaire des vaches provenant du même producteur.

Vaccaria hispanica (Mill.) Rauschert n'avait plus été remarquée dans le département depuis 1961, date à laquelle Bosc la note aux « environs de Toulouse » et à « Venerque, Lacroix, Goyrans, Clermont-le-Fort ».

Cette plante semble avoir été très présente dans les champs de céréales d'hiver au XIX^e siècle.

Par exemple, Tournon en 1811 la note à Toulouse « parmi les blés », Noulet en 1837 à « Toulouse, partout autour de la ville » puis en 1855 commune à « Pech-David et Calvinet ». Arondeau en 1854 la voit assez commune dans ces deux mêmes localités. Cette espèce, qui semble avoir été utilisée comme fourrage jusqu'au XIX^e siècle en raison de ses propriétés galactogènes pour le bétail, a fortement régressé au cours du XX^e siècle probablement du fait des modifications des pratiques agricoles, mais sans qu'on en connaisse les causes précises.

D'après la base SI Flore elle persiste dans de rares stations de trois départements limitrophes : l'Aude, le Tarn et le Tarn-et-Garonne

Pour l'anecdote, dans les plaines céréalières du Canada, où elle a été introduite accidentellement, elle s'est avérée au contraire très envahissante à la fin du XX^e siècle. Elle s'y maintient de nos jours et des souches résistantes aux inhibiteurs d'ALS, une famille d'herbicides anti-dicotylédones très utilisés sur céréales, y sont même apparues.

On notera qu'il n'existe quasiment aucune donnée ancienne ou moderne pour le Lauragais, alors qu'il s'agit a priori d'un terroir favorable, le biotope de prédilection

de la saponaire des vaches étant les champs de céréales d'hiver sur sol argileux et calcaire. Sa présence ancienne est attestée toutefois dans le Lauragais audois : une part de l'herbier Bailly de 1859 « aux Bigarrats près de Castelnaudary ». Une autre part, collectée par Pic signale la présence de *Vaccaria* à « Saint-Ferréol, montagne Noire » sans toutefois préciser le département. Ces parts sont conservées dans l'herbier de l'Université Paul Sabatier, lequel contient aussi plusieurs échantillons de *Vaccaria hispanica* collectés en Haute-Garonne et dans les départements voisins comme en atteste le tableau ci-dessous extrait de sa base de données, communiqué par Paul Seimandi qui a en charge la conservation de cet herbier.

Le récent *Atlas de la flore patrimoniale de l'Aude* ne la mentionne que dans la montagne Noire et les Corbières, les stations du Lauragais ont donc disparu.

Pour en revenir à nos quatre individus de 2016, ils ont eu le temps de fructifier et *Isatis* ne manquera pas d'informer ses lecteurs à propos de l'évolution de cette station dans les années qui viennent.

Parts de *Vaccaria hispanica* (Mill.) Rauschert conservées dans l'herbier régional de l'Université Paul Sabatier et l'herbier de la faculté de pharmacie de Toulouse :

<i>Vaccaria hispanica</i> Rausch.	Toulouse	31	?	1957
<i>Gypsophila vaccaria</i> L.	Albi à Canabières	81	Sudre H. (Herbier)	1893
<i>Gypsophila vaccaria</i> L.	Vallée de la Grande Barguelonne près Castelnaud-Montratier (Lot).	46	de Vallon E.	1855
<i>Gypsophila vaccaria</i> Sibth.	champs St Ferréol, montagne Noire	31	Pic	
<i>Gypsophila vaccaria</i> L.	Clermont sur Ariège	09	Chalande H. (Coll.)	1870
<i>Gypsophila vaccaria</i> L.	Toulouse au Béarnais	31	Sudre H. - Flora Tolosana, 1907	1907
<i>Gypsophila vaccaria</i> Sibth.	Sorède : moisson vers Argelès	66	Conill L. (Herbier)	1899
<i>Gypsophila vaccaria</i> Sibth.	Montalba	66	?	1886
<i>Saponaria vaccaria</i> L.	dans les moissons aux Bigarras (?) près de Castelnaudary	11	Baillet	1859
<i>Saponaria vaccaria</i> L.	moissons, La Prade, Carcassonne	11	Chartier (Herbier)	
<i>Saponaria vaccaria</i> L.	rive droite de l'Hers près de la Sauce	31	?	1894
<i>Saponaria vaccaria</i> L.	St Rustice (Hte Gar.), champs, moissons	31	Aula (Herbier)	1886

<i>Saponaria vaccaria</i> L.	Auch	32	Lartigue Henrici (ex. Herb.)	1849
<i>Saponaria vaccaria</i> L.	Toulouse, Pech David	31	?	
<i>Saponaria vaccaria</i> L.	Rivesaltes : dans les vignes après le mas Jalabert	66	Conill L. (Herbier)	1928
<i>Saponaria vaccaria</i>	champs près d'Aucamville	31	?	1907
<i>Saponaria vaccaria</i> L.	Brel de l'Île près de Carcassonne	11	Chartier (Herbier)	1889
<i>Saponaria vaccaria</i> L. (s.r.)	Pech-David	31	Lugardon	1957
<i>Vaccaria segetalis</i> Ascherson	Leucate	11	Durrieu Guy	1953
<i>Saponaria vaccaria</i> L.	bords de la Garonne à Toulouse, R	31	Lamic J. (herbier du Dr.)	1884
<i>Saponaria vaccaria</i> L.	mont d'Alaric (Aude)	11	Lamic J. (herbier du Dr.)	1888
<i>Saponaria vaccaria</i>	Toulouse, champs	31	?	

Bibliographie :

TOURNON D.-J., 1811. *Flore de Toulouse, ou description des plantes qui croissent aux environs de cette ville*, Toulouse – Bellegarrigue imprimeurs-libraires.

NOULET J.-B., 1837. *Flore du bassin sous-pyrénéen*, Toulouse J-B Paya.

ARONDEAU E.-T., 1854. *Flore de Toulouse*, Toulouse - Gimet éditeurs.

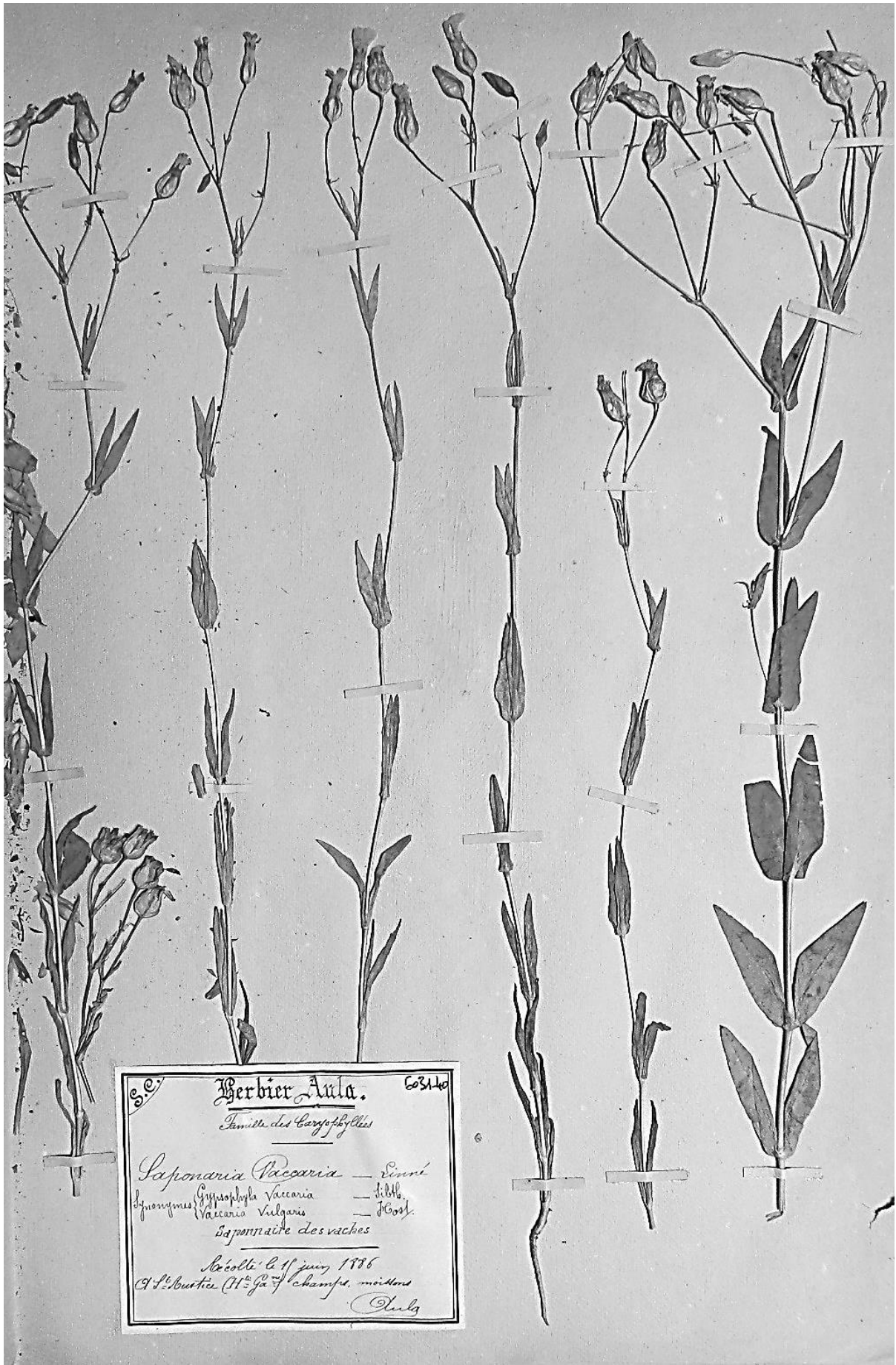
NOULET J.-B., 1855. *Flore analytique de Toulouse et de ses environs*, Toulouse - Librairie centrale.

PLASSART C., BARREAU D., ANDRIEU F., 2016. *Atlas de la flore patrimoniale de l'Aude*, Biotopie Editions.

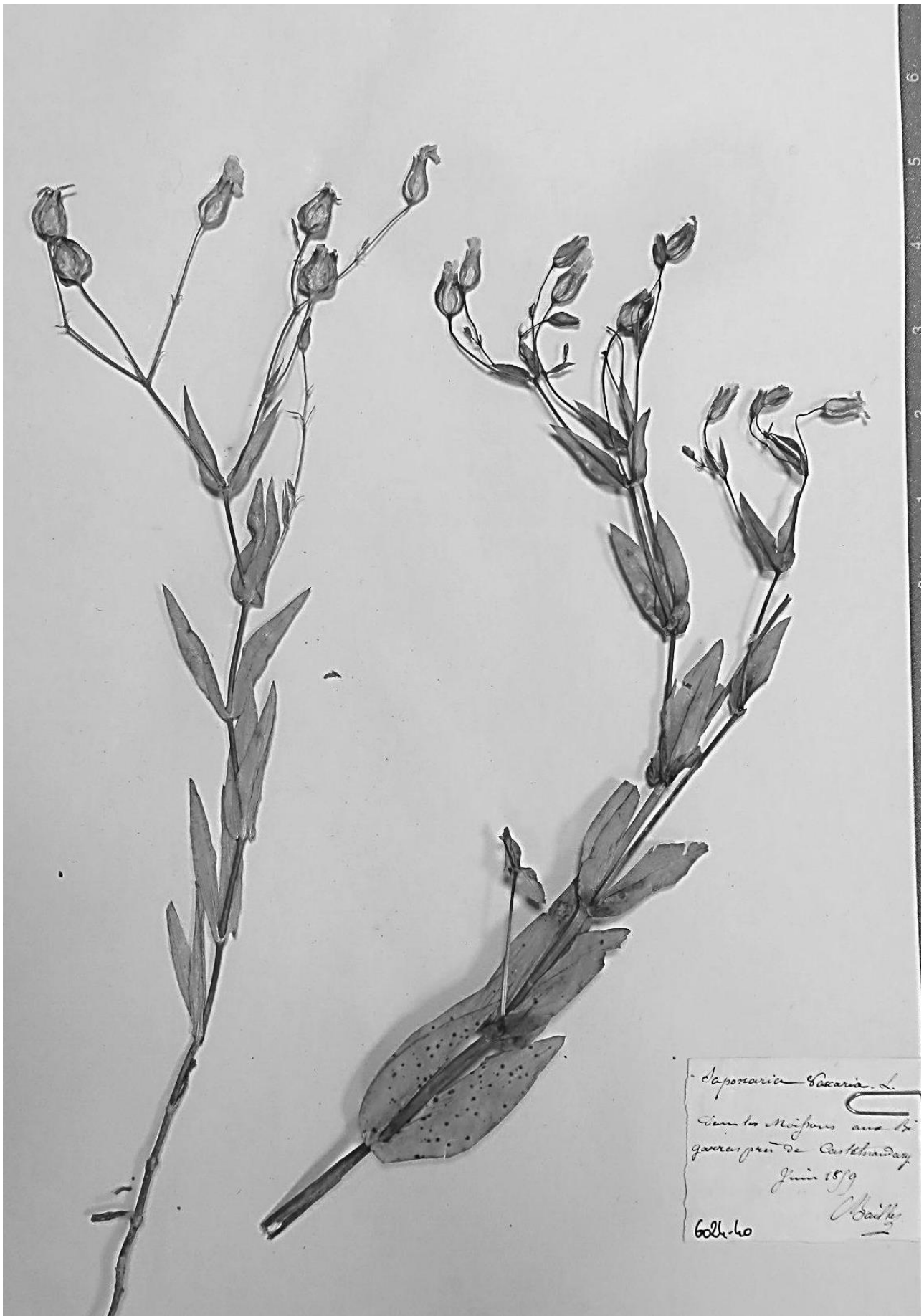
Base de données SI Flore : siflore.fcbn.fr



Vaccaria hispanica
(Mill.) Rauschert
Avignonet-Lauragais
2016

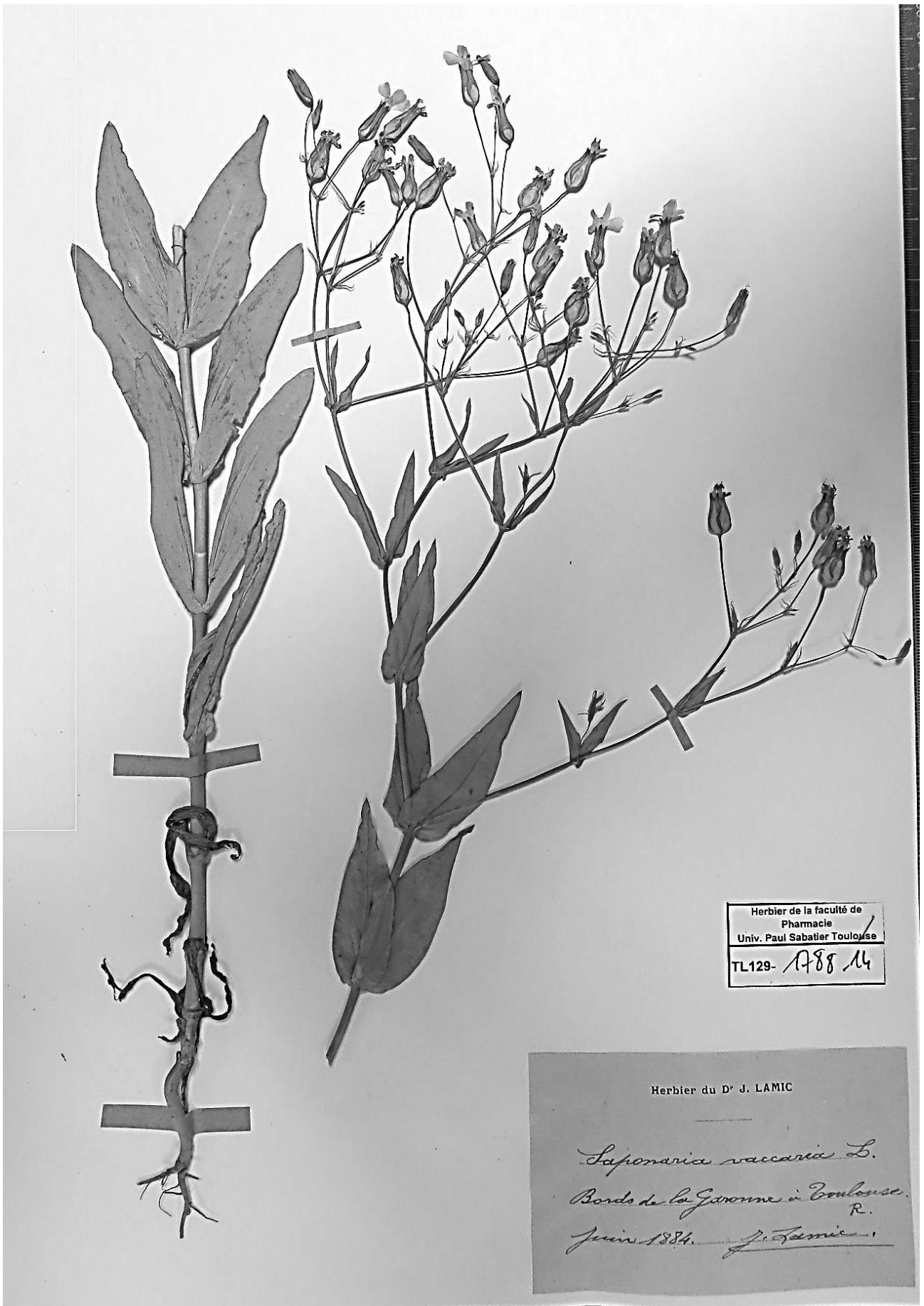


Saponaria vaccaria L. : Herbarium Aula - Saint Rustice - Haute Garonne



Saponaria vaccaria L.
Santo-Médard aux
garras près de Castelnaudary
Juin 1879
Baillet
Gohlé

Saponaria vaccaria L. : Herbarium Baillet - Aux Bigarras près de Castelnaudary



Saponaria vaccaria L. : Herbier du Dr Lamic - Bords de Garonne à Toulouse